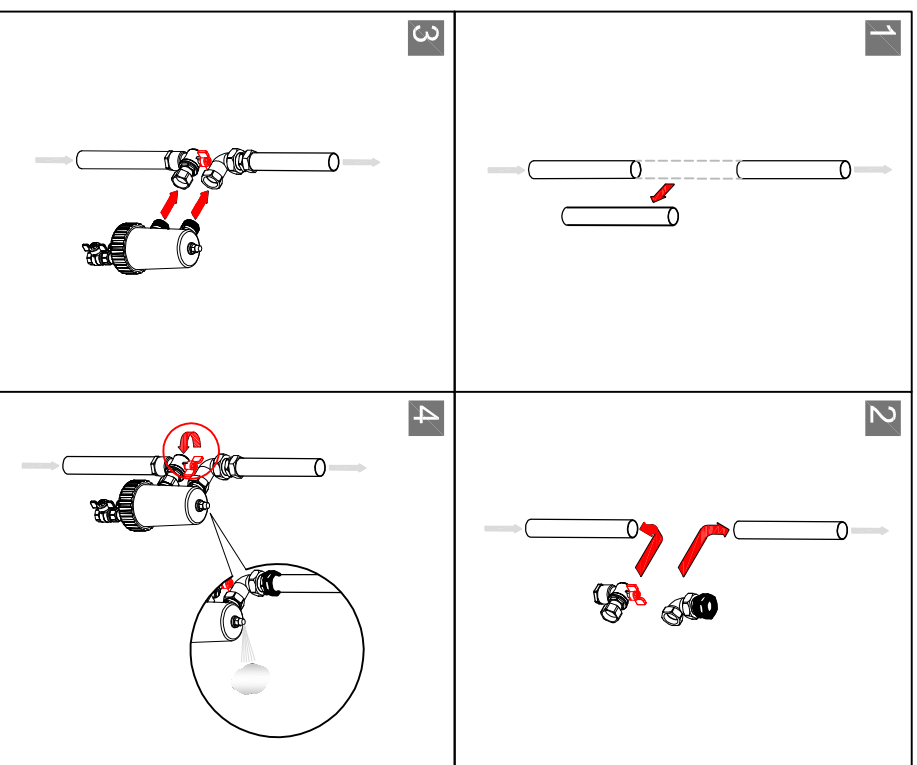


## VERTIKALER EINBAU

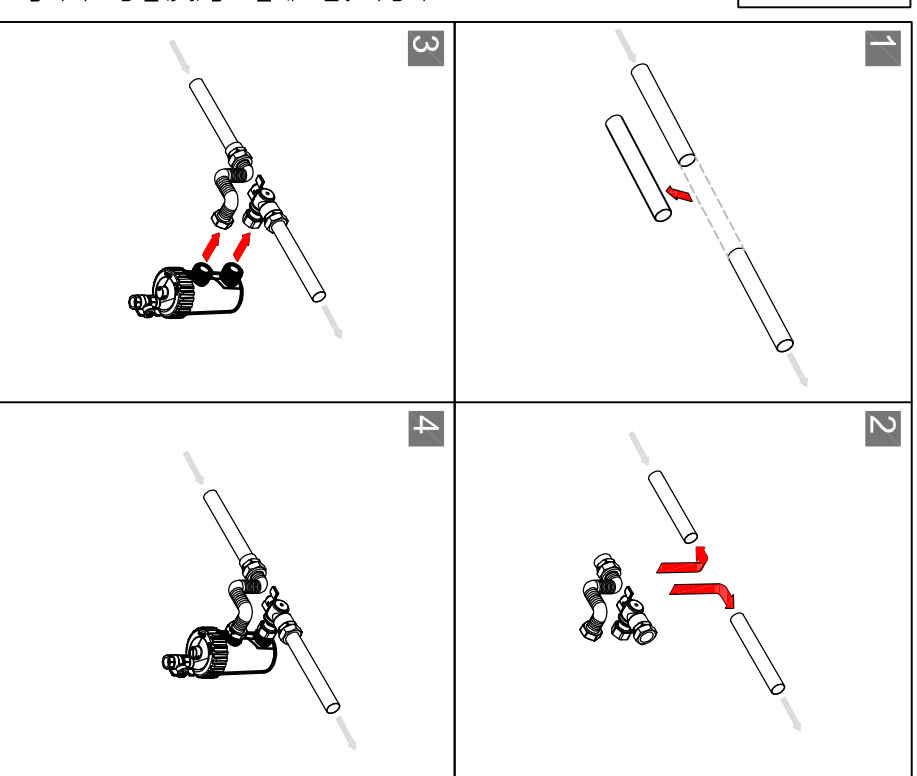


# JENAMAG

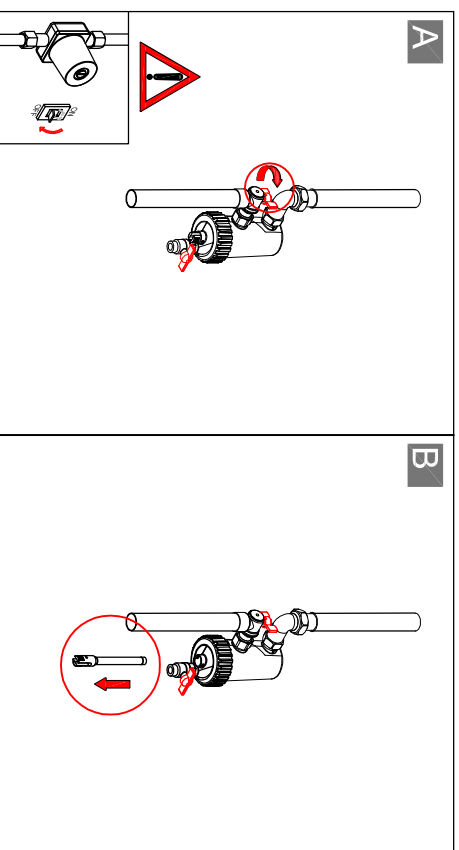


- Die maximale Betriebseffizienz zur Beseitigung der Eisenoxide unseres JENAMAG Magnetfilters wird durch Zugabe des Produktes JENAQUA 100 (Dosierung 0,5%) oder JENAQUA 110 (Dosierung 1%) zum Wassersystem erreicht, das den besseren Schutz des Systems vor Korrosion und Verkrostungen gewährleistet.
- Es wird empfohlen, den JENAMAG Magnetfilter im Rücklauf der Anlage nach dem letzten Heizkörper und vor dem Kessel oder der Wärmepumpe einzubauen.
- Nach der Installation des JENAMAG Magnetfilters und dem Hinzufügen der Produkte JENAQUA im Wassersystem, muss der Filter regelmäßig gereinigt werden. Die Reinigungszyklen des JENAMAG Magnetfilter entsprechend der von System gesammelter Schmutzmenge von Metalloxiden und Rückstände durchführen.
- In der Wärme und Klimaanlage bei niedriger Temperatur (Fußbodenheizung und gemischte Anlage) empfehlen wir das Bakterizid/Biozid JENAQUA 700 (Dosierung 0,5%) dem Wassersystem hinzuzufügen.

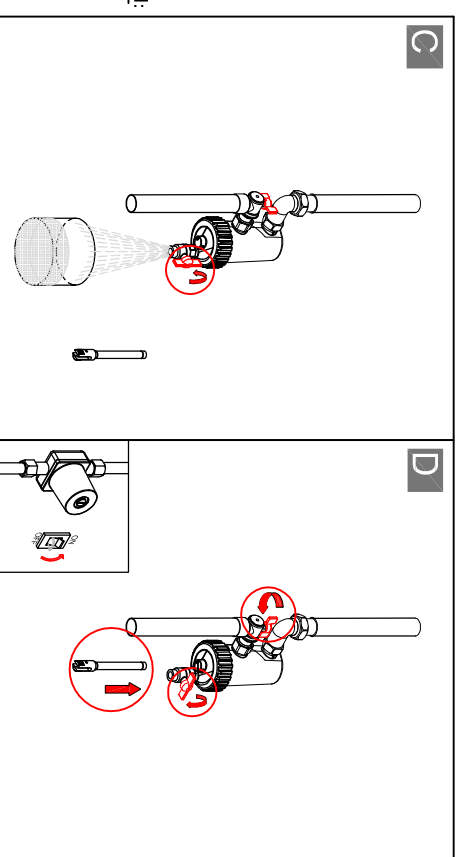
## HORIZONTALER EINBAU

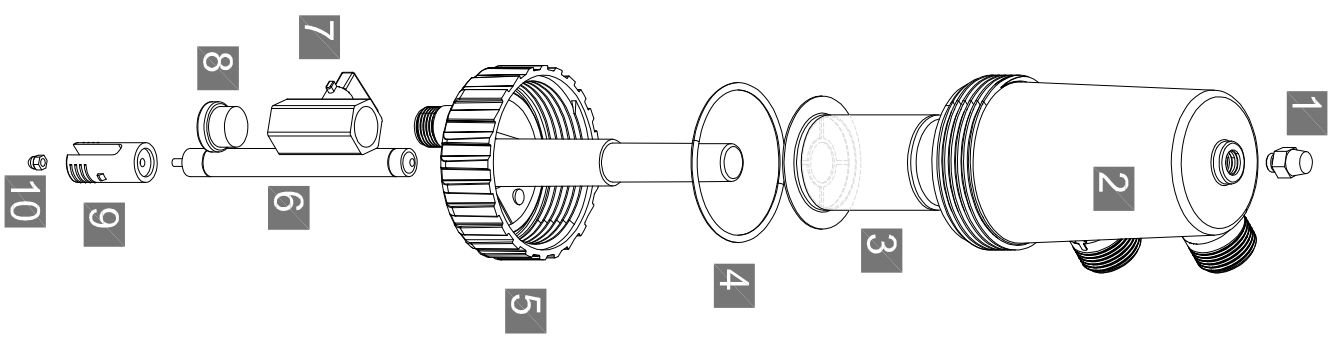
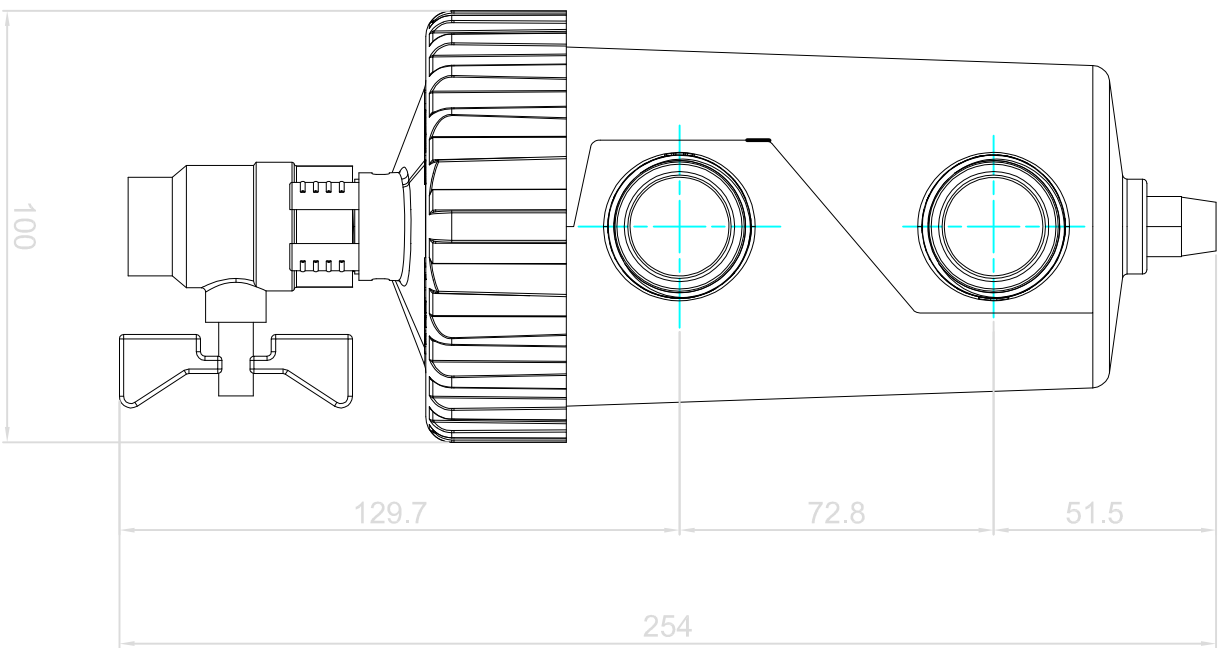


## REINIGUNG



Vertrieb/ Ansprechpartner in Deutschland:  
 Mommertz GmbH  
 Daimlerstraße 8  
 89312 Günzburg  
 Tel.: 08221 8238  
 Mail: [info@mommertz.de](mailto:info@mommertz.de)





- 1 Entlüftungsventil
- 2 Filter Gehäuse
- 3 Filter Korb
- 4 Dichtung O-Ring
- 5 Kappe mit Magnethalter
- 6 Magnet
- 7 Ablassventil
- 8 Ablassventil Kappe
- 9 Magnet Griff
- 10 Mütter zur Magnetfestigung
- 11 Schraubenschlüssel des Filters

